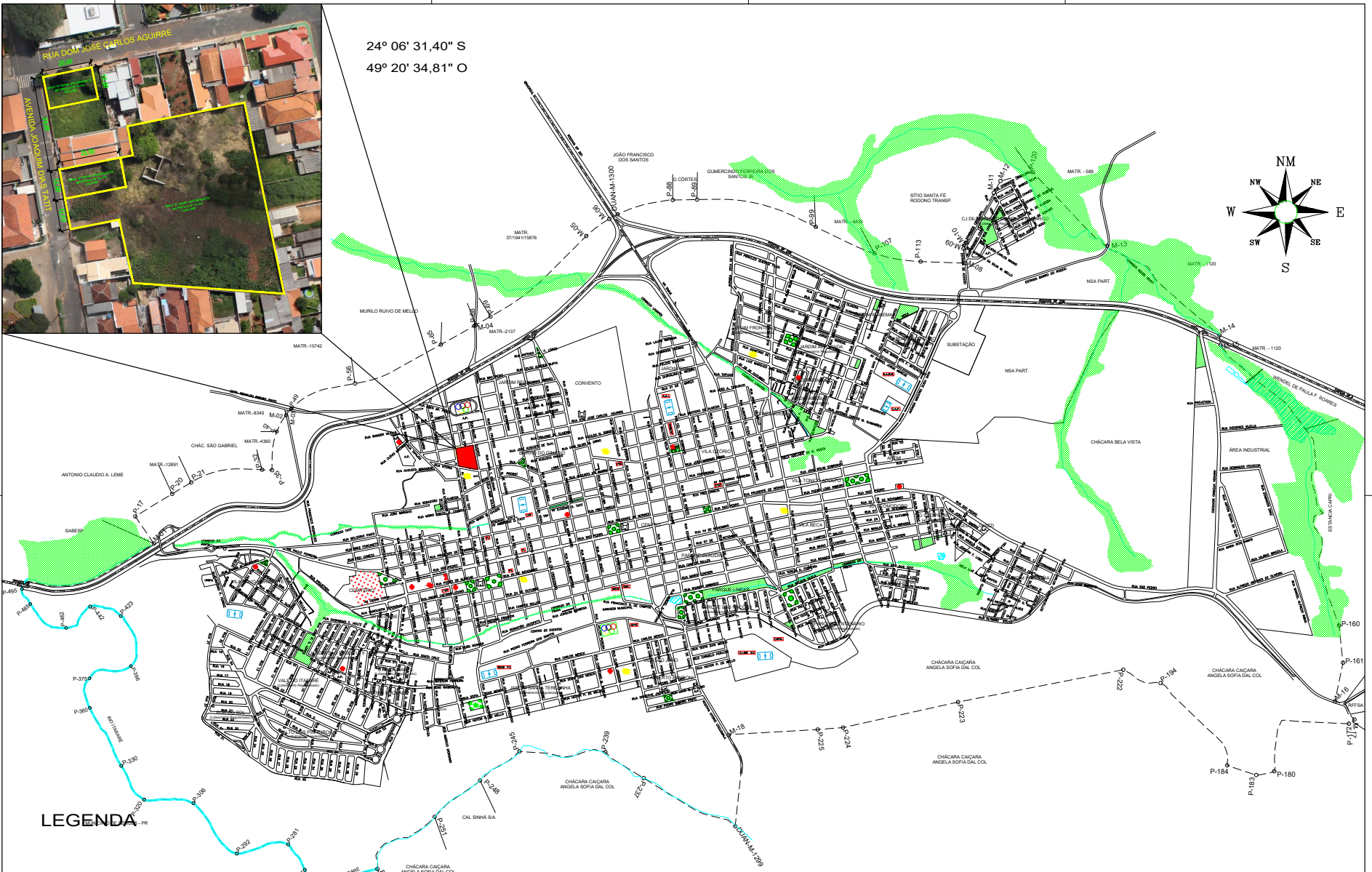
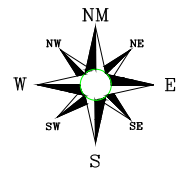


24° 06' 31,40" S
 49° 20' 34,81" O



LEGENDA

- PORTO DE SAÚDE
 - SANTA CASA MISERICÓRDIA
 - SECRETARIAÇÃO SOCIAL
 - ESCOLA DE 1ª A 4ª SÉRIES (REDE MUNICIPAL)
 - ESCOLA DE 5ª A 8ª SÉRIES (REDE MUNICIPAL)
 - ESCOLA DE ENSINO FUNDAMENTAL (REDE MUNICIPAL)
 - ESCOLA DE 9ª A 12ª SÉRIES (REDE ESTADUAL)
 - ESCOLA DE ENSINO TÉCNICO (ETEC)
 - CENTRO ATENDIMENTO EDUC. ESPECIALIZADO
- PERÍMETRO URBANO
 - PLACAS DE SINALIZAÇÃO
 - PLACAS
 - CANTAS
 - PAVIMENTO ASFALTADO / CONCRETO
 - DEPENDÊNCIA DE PNEU
 - DEPENDÊNCIA DE PNEU
 - PLACAS ALUMIN
 - PAVIMENTO ASFALTADO
 - PAVIMENTO ASFALTADO
 - PAVIMENTO ASFALTADO
 - PAVIMENTO ASFALTADO
 - TRÁFICO MODERADO DE PASSADOUROS

PREFEITURA MUNICIPAL DE ITARARÉ		SECRETARIA DE DESENVOLVIMENTO MUNICIPAL COORDENADORIA DE ENGENHARIA E PLANEJAMENTO	ESCALA
TOPOGRAFIA			1:10.000
DESENHO/ATUALIZ. TÉCNICO EM EDIFICAÇÕES - LUIS CARLOS CAMARGO		PERÍMETRO URBANO	ANO
PROJEITISTA			2.021
APROVAÇÃO			FOLHA
REVISÃO:	PERÍMETRO = 2.378,63M	HELIOTON SCHEIDT DO VALLE PREFEITO DE ITARARÉ GESTÃO 2021/2024	UN
ÁREA	2.057,1645 HECTARES		

